

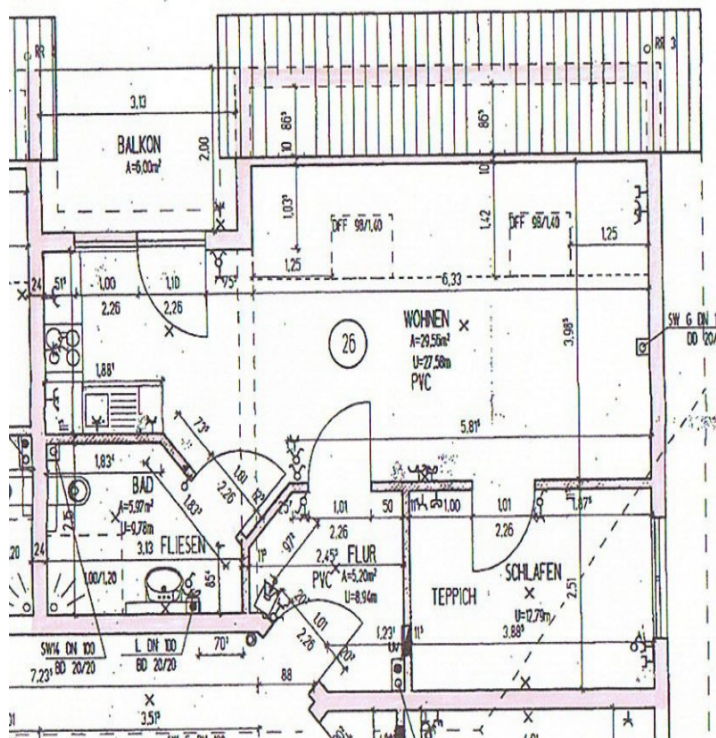
LINDEN BEI GIESSEN

Seniorenwohnanlage „Im Klausergarten“



Komfortwohnungen: Für Senioren – eine Zukunftsinvestition

Betreutes Wohnen in Linden/Leihgestern



Wohnung Nr. 26

(ca. Werte / Dachgeschoss
abzgl. Schrägen)

Wohnen / Kochecke)	29,56 m ²
Schlafen	9,75 m ²
Bad	5,97 m ²
Flur	5,20 m ²
Balkon	6,00 m ²

Gesamtfläche: ca. 52,23 m²

Kellerraum Nr. 26

PKW-Einstellplatz Nr. 26

ZWEI-ZIMMER-WOHNUNG mit funktionaler Gestaltung

Die intelligente Aufteilung dieser 52,23 m² großen Wohnung bietet modernes Ambiente mit offener Wohnküche im Wohnbereich und Zugang zum Balkon. Der Eingangsbereich ist vom übrigen Wohnbereich getrennt.

Der separate Schlafraum mit großer Fensterfläche liegt dem Wohnzimmer direkt gegenüber, das unter zwei Dachflächenfenstern genügend Möglichkeiten für eine individuelle Wohngestaltung bietet.

Seniorenwohnanlage „Im Klausergarten“

Im Vordergrund steht der Mensch

Getreu dem Motto können Sie.....

- Ihren Lebensstil uneingeschränkt fortführen.
- Ihre Unabhängigkeit und Ihre Privatsphäre erhalten.
- Alle Freiheiten einer abgeschlossenen Wohneinheit genießen.

Individueller Service

den Sie selbst bestimmen

- Fahrdienst
- Hausnotruf
- Ambulante und stationäre Pflegedienste im Bedarfsfall bis Pflegestufe 3
- Apothekendienst
- Fußpflege
- Mittagstisch
- Friseurbesuch
- Wäsche und Einkaufsdienst
- Reinigungsservice und Putzhilfe
- Bäcker-, Metzger Obst- und Gemüseservice

Selbstverständlich wird auch ein seniorengerechtes Freizeitprogramm angeboten:

- Spaziergänge
- Theaterbesuche
- Tages- oder Halbtagesfahrten
- Basteln und Malen
- Koch- bzw. Backveranstaltungen

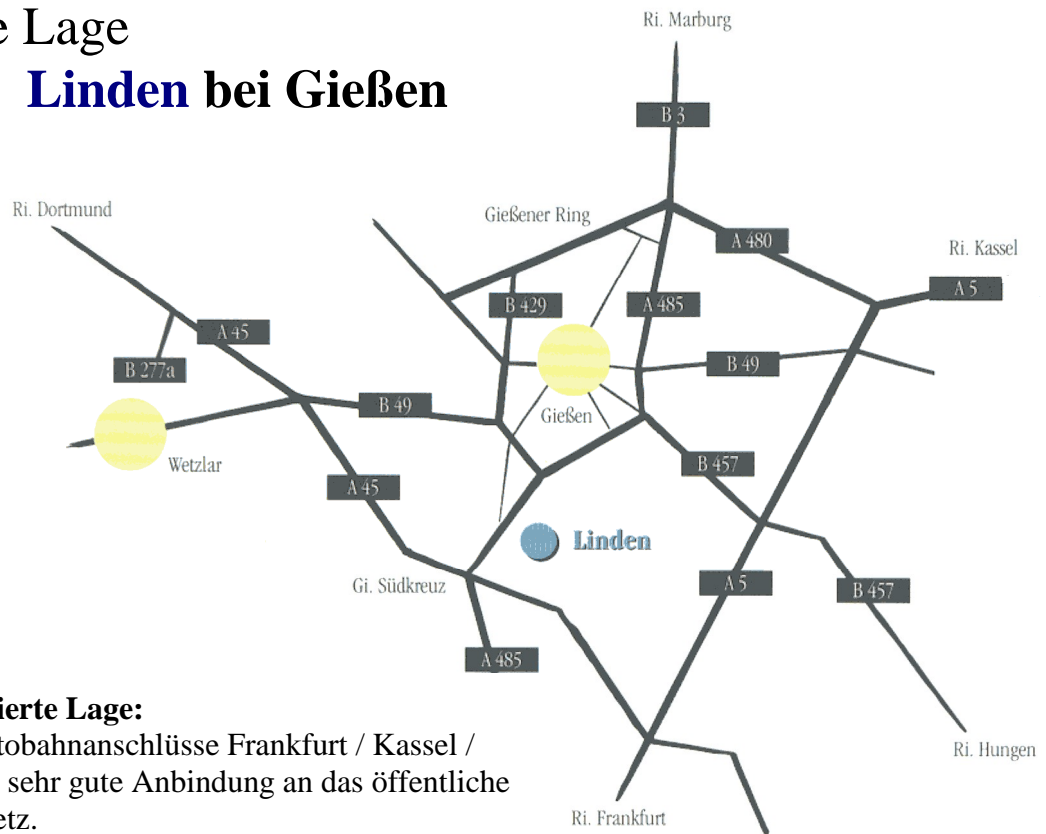
...und vieles mehr

Attraktive Freizeitmöglichkeiten:

Eine reizvolle Landschaft bietet Rad- und Wanderfreunden vielfältigste Erkundungstouren.

Schwimmbad, Tennis- oder Sportanlagen befinden sich in näherer Umgebung.

Die Lage Linden bei Gießen

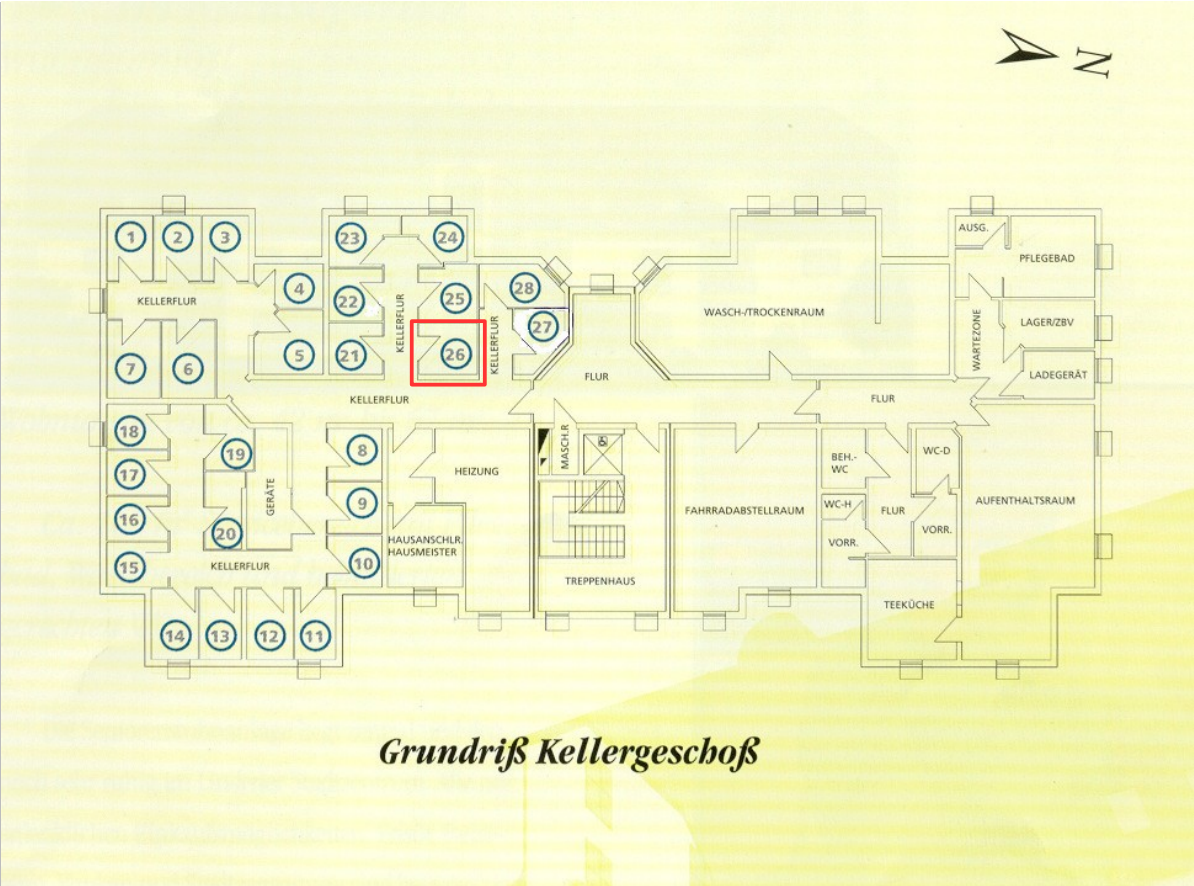


Die exponierte Lage:
direkte Autobahnanschlüsse Frankfurt / Kassel /
Dortmund, sehr gute Anbindung an das öffentliche
Verkehrsnetz.

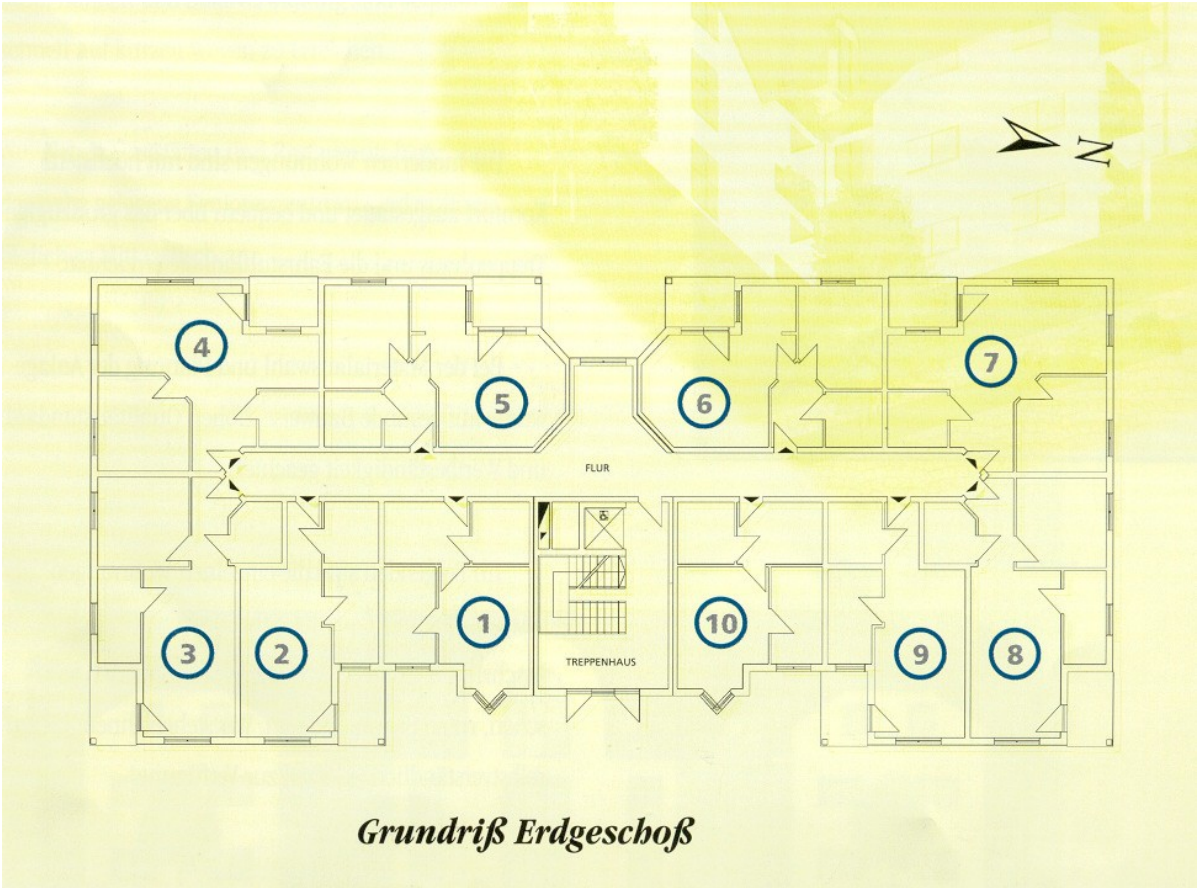
Die Lage in Linden / Leihgestern



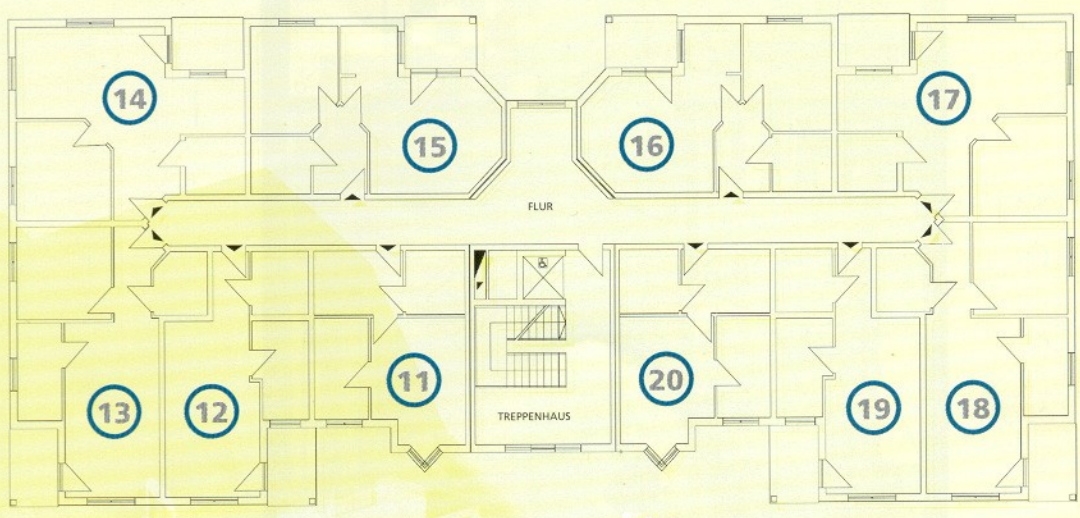
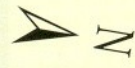
Etagenübersicht



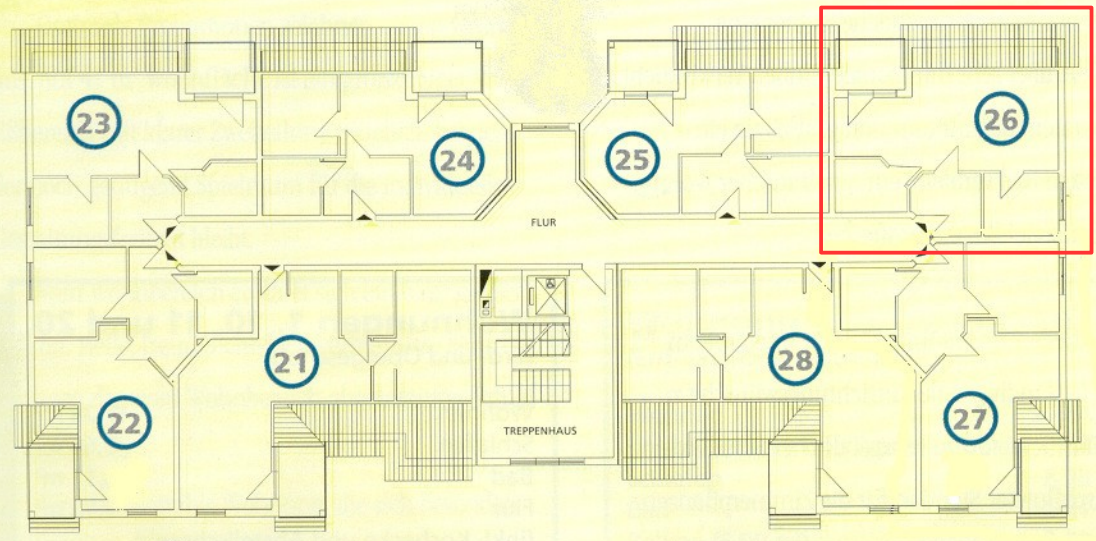
Grundriß Kellergeschoß



Grundriß Erdgeschoß



Grundriß Obergeschloß



Grundriß Dachgeschloß